

おいしい 米づくり情報

発行日 平成 30 年 7 月 20 日

南 魚 沼 市
NOSAI 新潟県
JA 魚沼みなみ

No.9

— 30年産米 —
食味ランキング
特A復活に向けて！

○生育情報（7月10日現在）

【コシヒカリBL】

調査内容	今年	前年	指標値	前年比	指標値比
草丈 (cm)	65.7	62.3	65.0	106%	101%
莖数 (本/坪)	1515.0	1443.7	1470.0	105%	103%
葉数 (枚)	10.8	10.5	10.4	102%	103%
葉色 (SPAD 値)	39.4	41.1	36.0	96%	109%

—7月10日現在の生育—
指標値に比べ

- 草丈……並み
- 莖数……並み
- 葉数……並み
- 葉色……濃い

※管内の調査圃場12点の平均値、平均田植日5月20日

○出穂期予想…平年より2日程度早まる見込みです！

【コシヒカリの出穂期予想（7月10日現在）】

田植え日	出穂期予想	穂肥施用時期の目安	
		1回目	2回目
5月15日	8月2日	7月18日～7月21日	7月26日
5月20日	8月6日	7月22日～7月25日	7月30日
5月25日	8月10日	7月26日～7月29日	8月3日
5月31日	8月14日	7月30日～8月2日	8月7日

- ・出穂期は圃場の約50%が出穂した時期です。
- ・出穂期は今後の気象条件等により前後する場合があります。

◎穂肥1回目は生育に合わせた施用、2回目は確実に施用!!

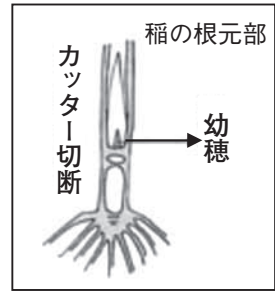
コシヒカリの品質確保には、倒伏させないこと、後期まで栄養を維持することが大切です。
2回の穂肥で品質向上に努めましょう！

肥料名	成分 (%)			1回目 (出穂前15～12日)		2回目 (出穂前7～5日)	
	N	P	K	幼穂長	施肥量	幼穂長	施肥量
有機30魚沼ロマン 穂肥専用	12	4	10	約2cm～6cm	9～13kg	約18cm～20cm	9～13kg
魚沼ロマン有機穂肥	10	4	12	約2cm	10～15kg	約18cm	10～15kg
国産高度化成 オール14	14	14	14	約6cm	7～10kg	約20cm	7～10kg

- ・湛水状態で散布してください。
- ・1回の施用で窒素成分1～1.5kgが目安です。
- ・元肥一発を施用された方でも葉色が淡い場合は、施用を検討してください。
- ・出穂期までにSPAD値で32以下（葉色板：単葉4.3以下、群落：3.3以下）になる恐れがある場合、高温が予想される場合は3回目の穂肥（出穂期頃：硫安5kg）を検討しましょう。

◎幼穂を確認し、適期作業に努めましょう！

○幼穂とは…「穂の赤ちゃん」。生育が進むとともに茎の中を上り、やがて出穂となります。幼穂長を確認することで、出穂前日数を判断することができます。



【幼穂長による出穂期前日数】

幼穂長	0.02cm	0.1cm	0.2～0.4cm	0.5～1.0cm	4.0～6.0cm	8.0cm
出穂前日数	30日前	24日前	20日前	18日前	12日前	10日前

○病害虫防除

●斑点米カメムシ類

今後暑い日が続くとカメムシ類の発生が多くなることが予想されます。畦畔の草刈りを行うことでカメムシ類の生息密度を低下させ、薬剤防除で斑点米の発生を防ぎましょう！

薬剤名		散布量 (10a当り)	散布適期
スタークル	粒剤	3kg	出穂期～出穂期7日後 ※収穫7日前まで
	粉剤DL	3kg	出穂期3日～10日後 ※収穫7日前まで
	液剤10	1000倍液を60～150L	出穂期3日～10日後 ※収穫7日前まで
キラップ	粒剤	3kg	出穂期～出穂期7日後 ※収穫14日前まで
	粉剤DL	3～4kg	出穂期3日～10日後 ※収穫14日前まで
	フロアブル	1000～2000倍液を60～200L	出穂期3日～10日後 ※収穫14日前まで

- ・粒剤は湛水状態（水深はラベルに記載）で散布しましょう。
- ・薬剤防除は、畦畔沿いだけでなく圃場全体に散布してください。
- ・カメムシの産卵、繁殖場所になるため、本田内の雑草（特にノビエやホタルイ）は早急に除去してください。

【散布時期の目安】

出穂前日数		出穂期	出穂期 3 日後	出穂期 7 日後	出穂期 10 日後
スタークル	粒剤	[Shaded area from start to 7 days after]			
	粉剤DL	[Shaded area from 3 days to 10 days after]			
	液剤10	[Shaded area from 3 days to 10 days after]			
キラップ	粒剤	[Shaded area from start to 7 days after]			
	粉剤DL	[Shaded area from 3 days to 10 days after]			
	フロアブル	[Shaded area from 3 days to 10 days after]			

※出穂期は圃場の約50%が出穂した時期です。

携帯メール会員募集!!

無料（通信料は除く）でタイムリーな生育状況や緊急情報をメールで配信しています。

登録の仕方がわからない方は、携帯を持って普及指導課にお越しください。こちらで登録いたします！

登録は下記メールアドレスへ空メールを送信

beikoku@haisin.jp

または、右記QRコードをご利用ください。➡



ご不明な点等がございましたら JA 普及指導課 (TEL777-3786) までお問い合わせください。