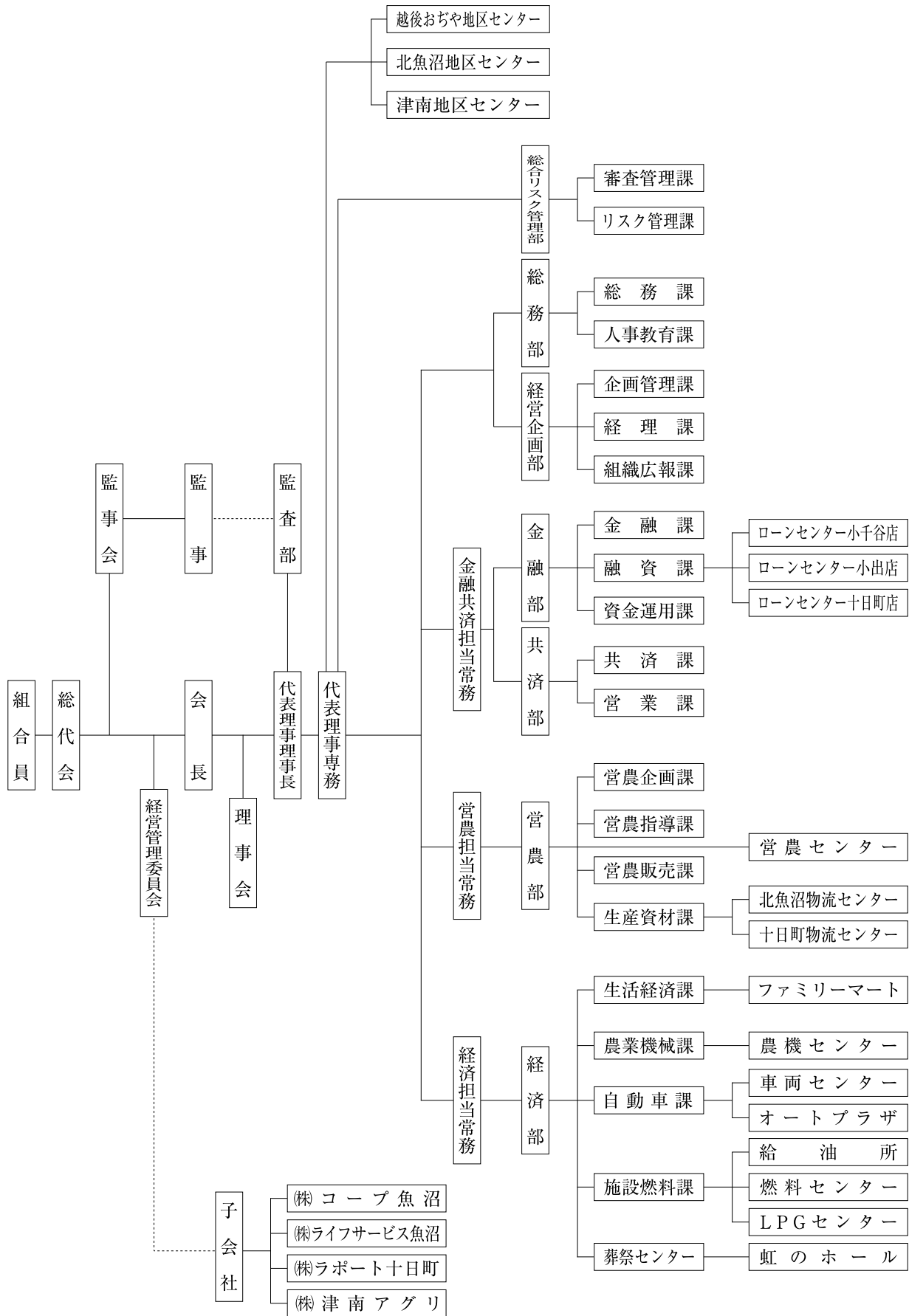
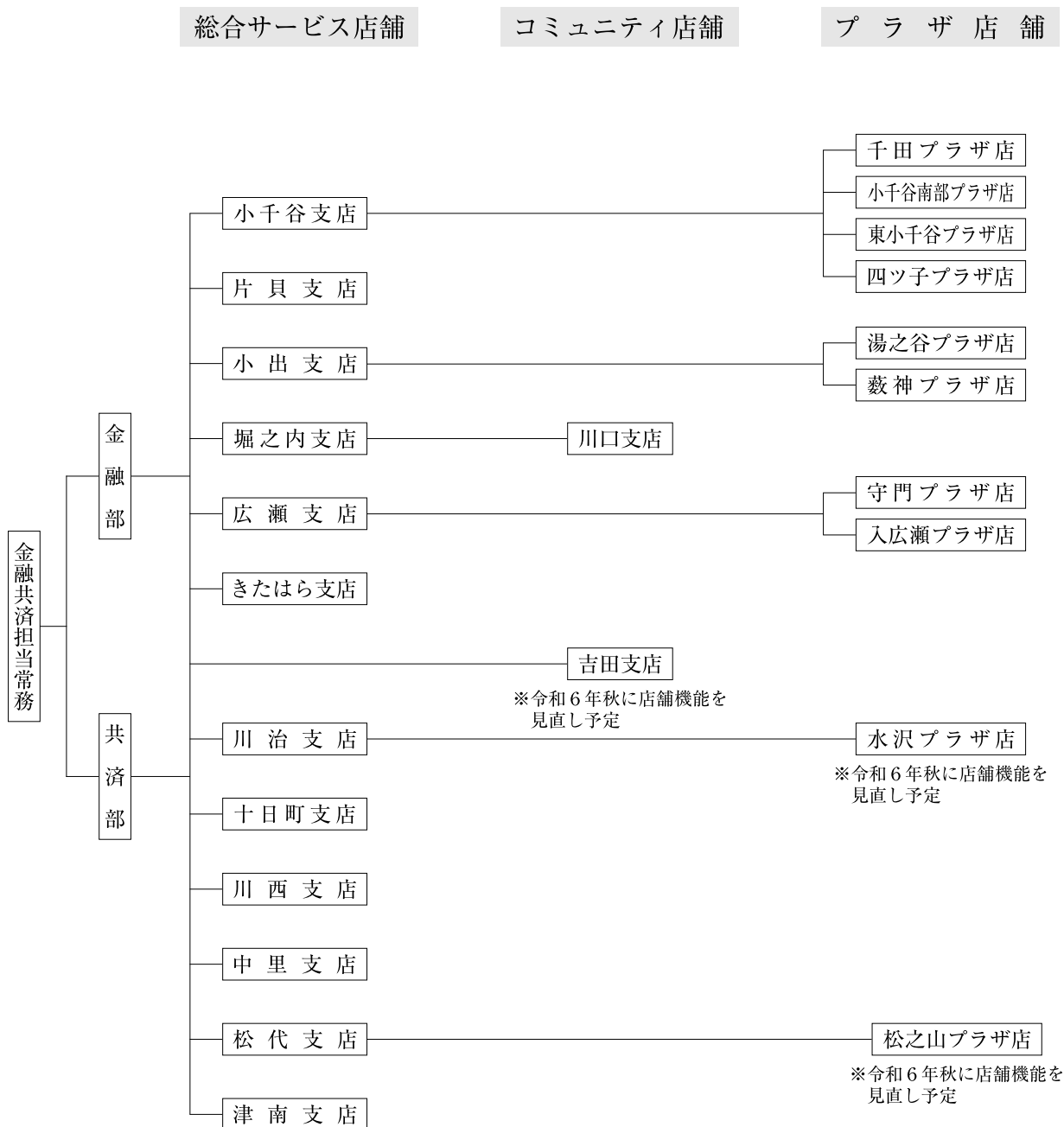


JA魚沼 機構図



【支 店】



●総合サービス店舗

地域の統括店として、フルライン（貯金・為替・融資等）の金融・共済サービスの提供を行います。（一部店舗では、投資信託の販売を行います。）

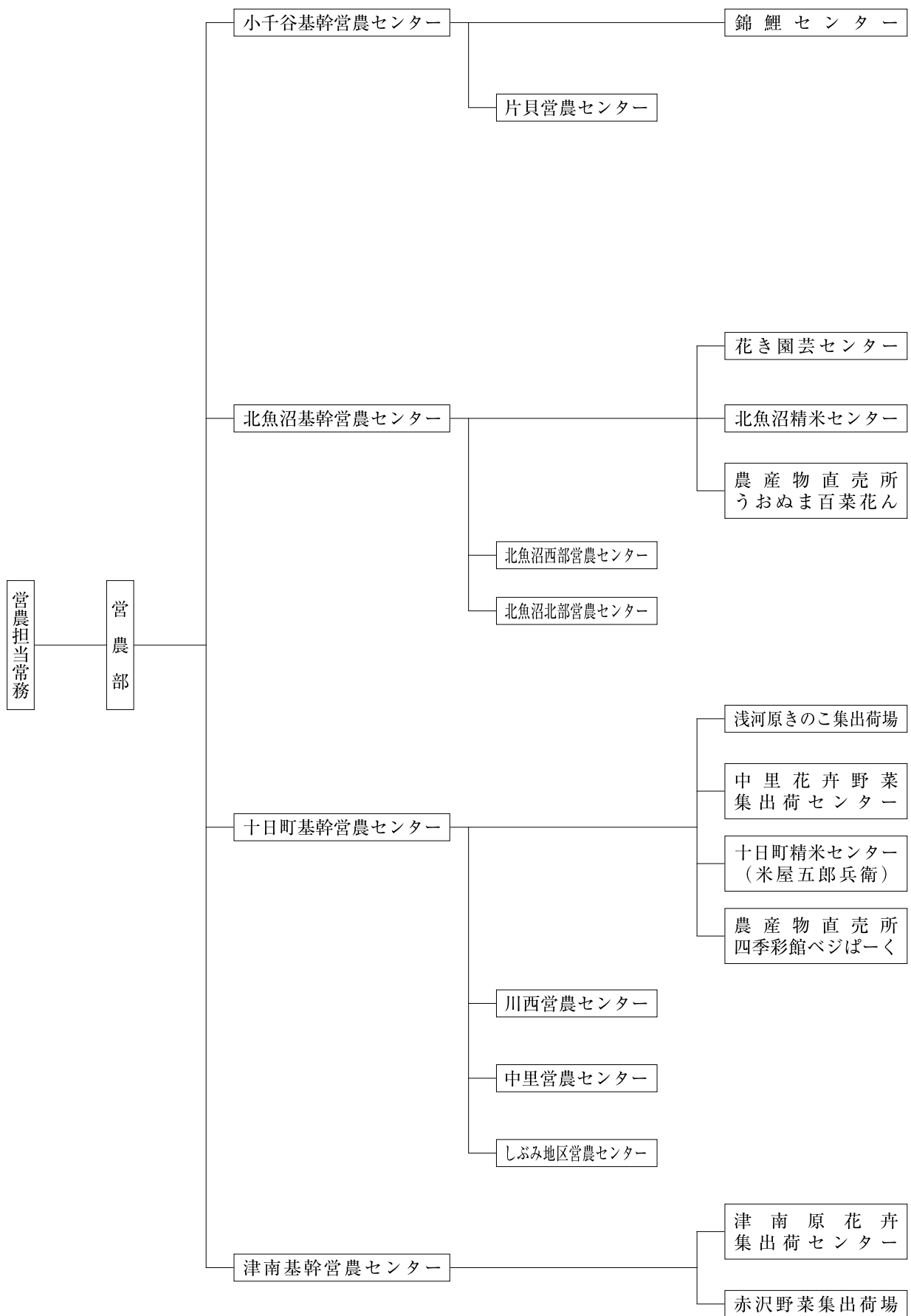
●コミュニティ店舗

貯金・為替等に特化した限定的な金融サービスを提供し、対応できない業務は、本店・総合サービス店舗等と連携し対応します。

●プラザ店舗

地域と組合員・利用者をつなぐ相談窓口として、各事業・サービス、活動に対しての相談・取次を行います。

【営 農】



【経済】

