

2024年9月30日

お客さま本位の業務運営に関する取組状況および K P I 実績値の公表について

当組合は、「わたしたちは、大地の恵みに感謝して、持続可能な農業と魚沼地域の振興に貢献し、次世代に「緑豊かな自然」と「心豊かな暮らし」を繋いでいくため、組合員・地域と共に歩みます」を経営理念として掲げ、「お客さま本位の業務運営に関する取組方針」を公表するとともに、お客さまの安定的な資産形成を通じて安心して暮らせる地域づくりに貢献するための具体的な取組みを実践しており、今回その取組状況を公表いたします。

また、上記とあわせ金融庁より各金融機関に対し公表が期待される「お客様本位の良質な金融商品・サービスを提供する金融事業者をお客さまが選ぶうえで比較することができる統一的な指標」（「比較可能な共通 K P I 」）も同時に公表いたします。

魚沼農業協同組合

I.取組状況

1 お客さまへの最適な商品提供

【原則2本文および(注)、原則3(注)原則6本文および(注2、3)】

- お客さまのライフイベントに伴う意向、多種多様なニーズに的確に応えられる金融商品を選定します。商品の選定にあたっては、様々な投資ニーズに沿った商品を揃えつつ、お客さまにとっての選びやすさも考慮し、一定の商品数に絞った「J Aバンクセレクトファンド」をご用意しております。なお当組合は、金融商品の組成に携わっておりません。

<投資信託の取扱い商品ラインナップ(2024年3月末時点)>

カテゴリ	国内	海外
債券型	1 (前年度末：－)	7 (前年度末：－)
株式型	3 (前年度末：－)	5 (前年度末：－)
REIT型	2 (前年度末：－)	2 (前年度末：－)
バランス型	8 (前年度末：－)	

※ 現在、新規でお申込みいただけないファンドも含まれておりますが、公社債投信は含んでおりません。

<商品選定の考え方>

セレクトファンドの主な選定基準

1. 将来の備えに向けて、「長期投資」を前提とした投資信託であること
2. 過去の運用実績が相対的に良好であること
3. 過去の運用成績の再現性が認められること
4. 手数料が良心的な水準であること
5. これから将来に向けて資産を築いていく資産形成層に向け、過度に分配金を捻出する投資信託ではないこと

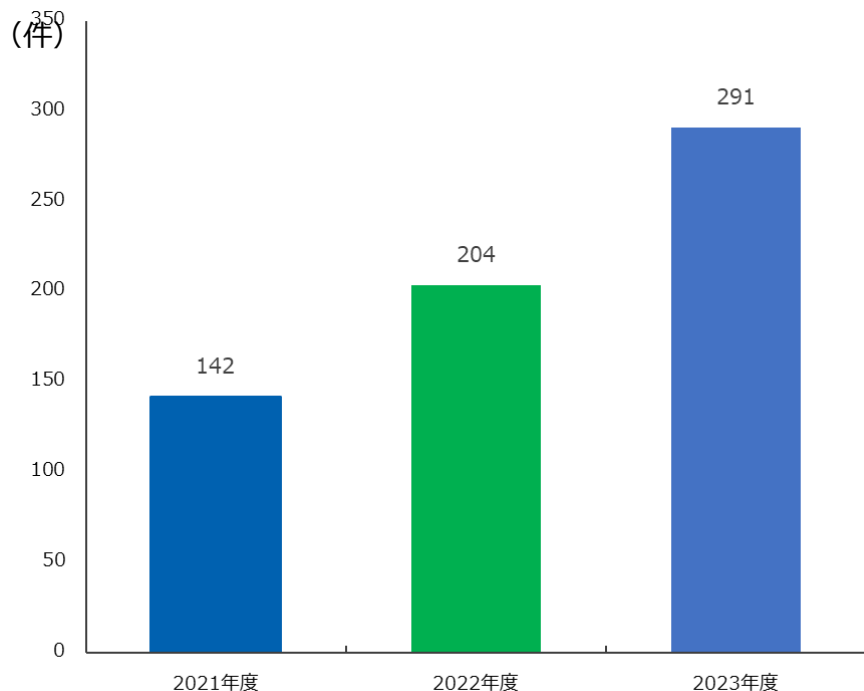
I.取組状況

2 お客さま本位のご提案と情報提供①

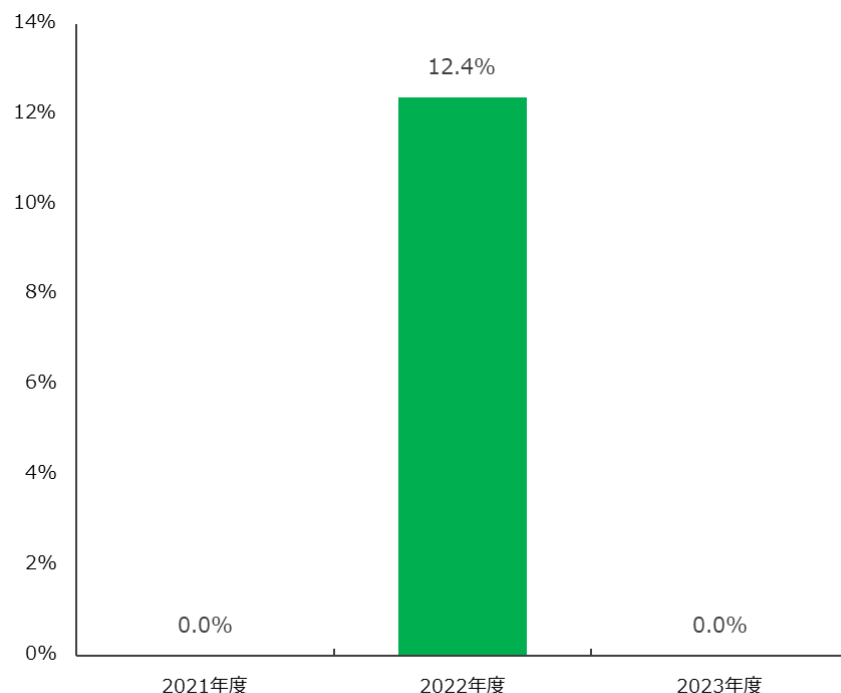
【原則2本文および(注)、原則5本文および(注1～5)、
原則6本文および(注1、2、4、5)】

- 組合員・利用者の皆様に安定的な運用成果をご享受いただくために、組合員・利用者の金融知識・経験・財産、ニーズや目的に合わせて適切な情報提供を行うとともに、分散投資・長期投資の有用性をご提案した結果、「投信つみたて」を利用される組合員等が増加し、「毎月分配型ファンド」を選択される組合員等の比率が低下いたしました。
- ※2021年度、2022年度の<投信つみたて契約件数の推移> <購入額に占める毎月分配型ファンドの比率> はJA十日町、JA越後おぢや、JA北魚沼の合算値。

<投信つみたて契約件数の推移>



<購入額に占める毎月分配型ファンドの比率>



I .取組状況

2 お客様本位のご提案と情報提供②

【原則4、原則5本文および（注1～5）、原則6本文および（注1、2、4、5）】

- 組合員・利用者の皆様の投資判断に資するよう、商品のリスク特性・手数料等の重要な事項について分かりやすくご説明し、必要な情報を十分にご提供するために、J Aバンクセレクトファンドマップ、J Aバンクファンドマップ等を活用のうえ簡潔かつ分かりやすい情報提供を実施しました。
- なお、2022年5月から重要情報シートを導入しております。

I.取組状況

3 利益相反の適切な管理

【原則3本文および（注）】

お客さまに対して商品選定や情報提供を行うにあたり、金融商品の販売・推奨において、お客さまの利益の保護を図る観点から「利益相反管理方針」を定め、お客さまの利益を不当に害することのないよう管理体制を構築し、本方針等に基づき適切に管理いたします。

4 組合員・利用者本位の業務運営を実現するための人材の育成と態勢の構築 【原則2本文および（注）、原則6（注5）原則7本文および（注）】

JAバンクでは、高度な専門性を有し誠実・公正な業務を行うことができる人材を育成し、お客さまのライフプランの実現にお役に立てるよう専門的な知識の習得の為、各種研修への参加や勉強会の実施、資格の取得を推進しております。

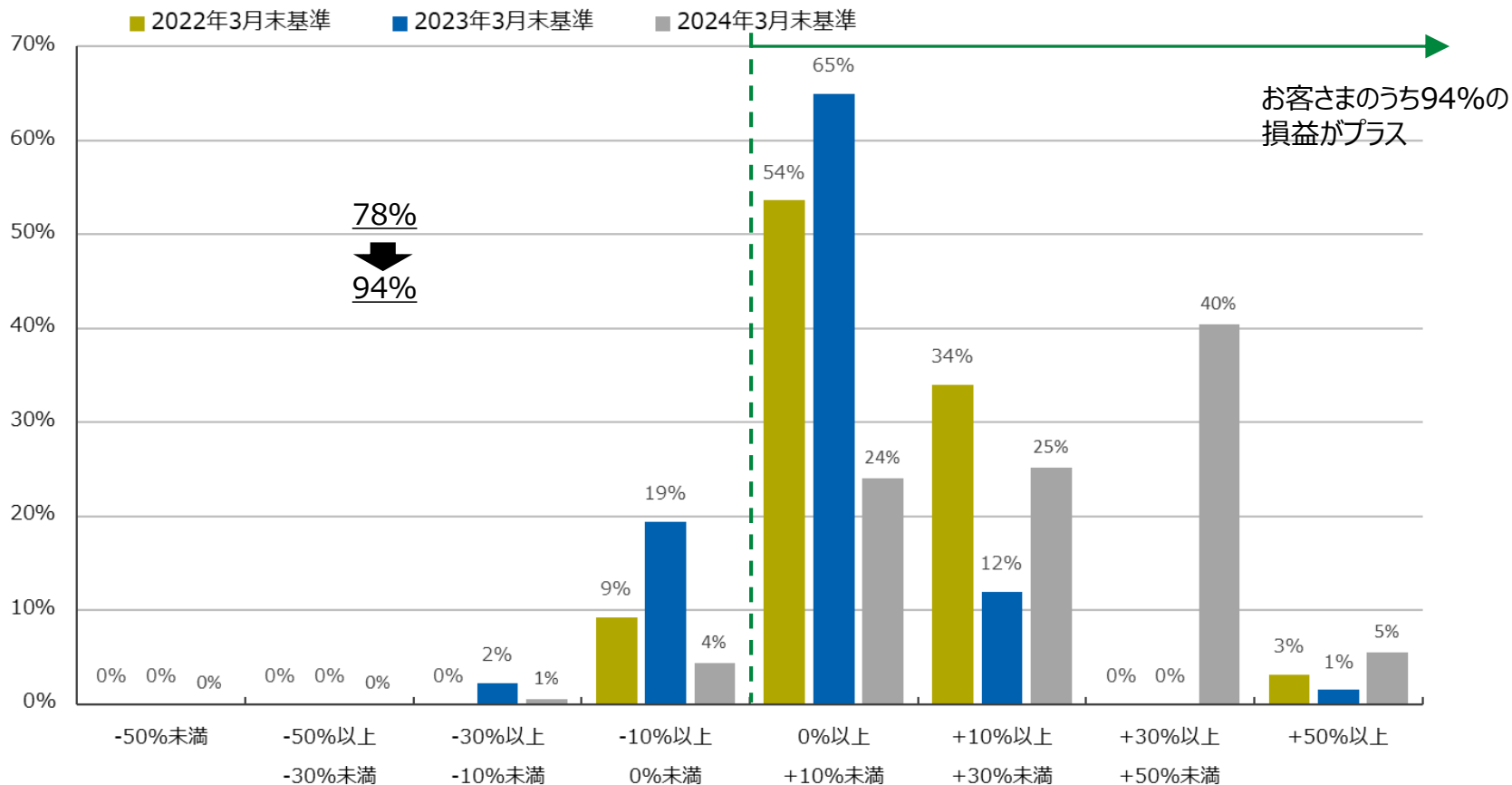
お客さまから寄せられる、「利用者の声」を真摯に受け止め、日々の業務や各種会議等で共有し、職員で共有し改善に努めます。

Ⅱ.比較可能な共通 K P I

1 運用損益別顧客比率（投資信託）

- 「運用損益別顧客比率」は、組合員・利用者の皆様へ長期・分散投資やつみたて投資をご提案してきたことにより、2024年3月末時点では全体の94%のお客さまの損益がプラスとなりました。

- ※2022年度、2023年度3月末基準はJA十日町、JA越後おがや、JA北魚沼の合算値。

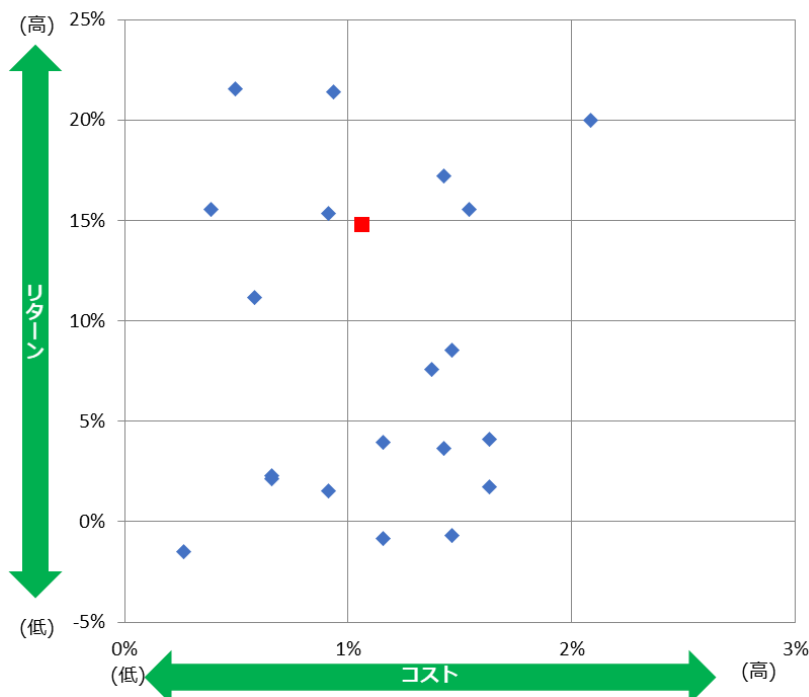


Ⅱ.比較可能な共通K P I

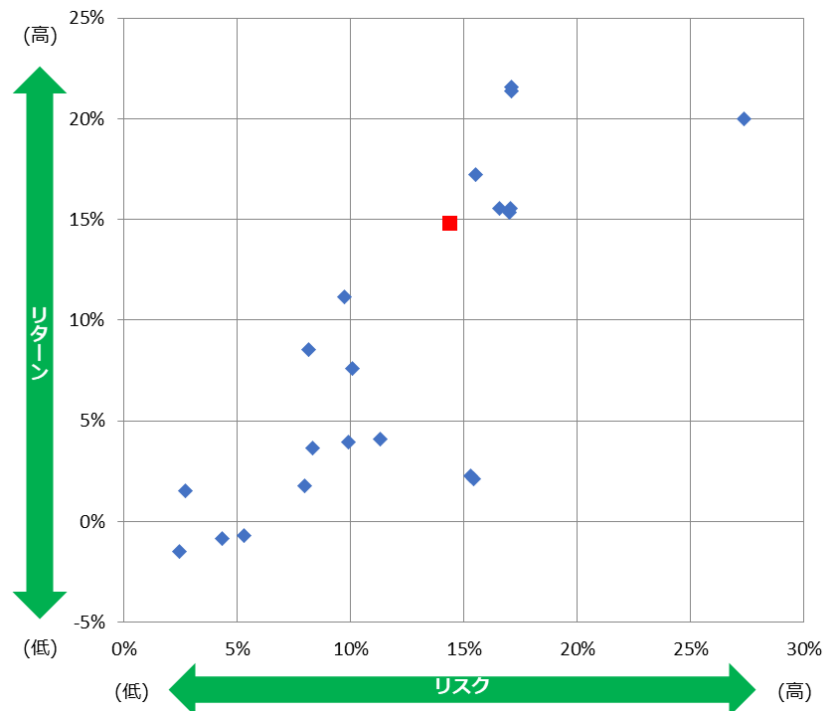
2 投資信託預り残高上位20銘柄のコスト・リターン/リスク・リターン (1/3) (2024年3月末)

- J Aバンクでは、取扱うファンドの運用実績を組合員・利用者本位の業務運営の観点に基づきチェックし、運用実績が優良なファンドを選定しております。
- 2024年3月末時点の預り残高上位20銘柄の平均コスト1.06%、平均リスク14.35%に対して、平均リターンは14.80%でした。

<預り残高上位20銘柄のコスト・リターン>



<預り残高上位20銘柄のリスク・リターン>



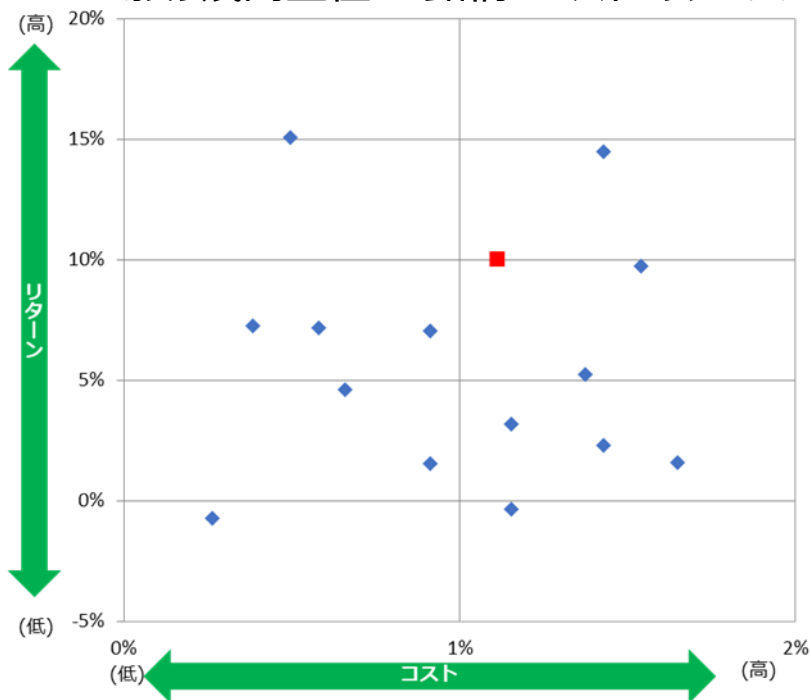
※ 各ファンドのコスト・リスク・リターンは、次のページに記載しております。
※ 赤い点は平均値を示しています。

Ⅱ.比較可能な共通 K P I

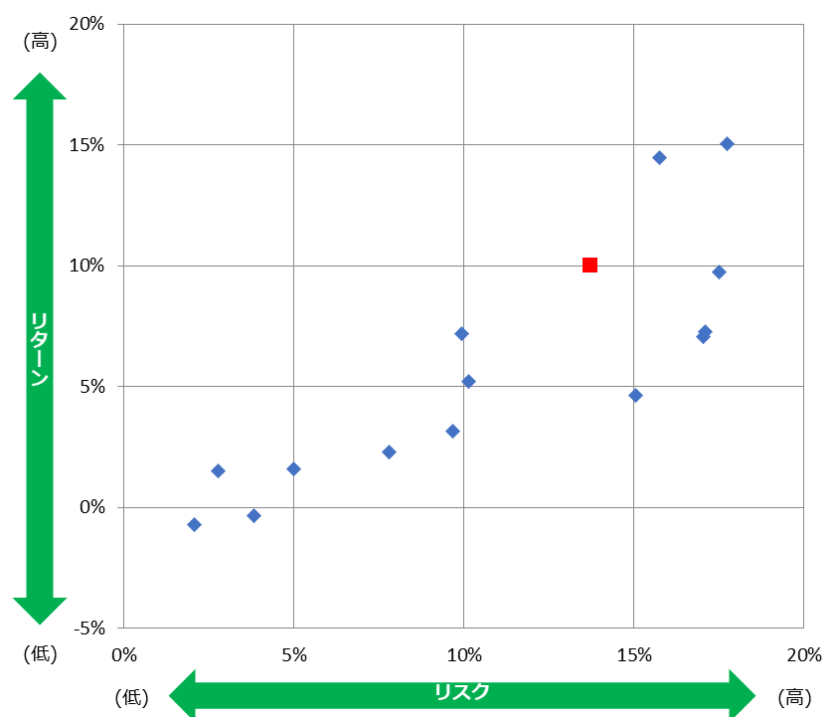
2 投資信託預り残高上位20銘柄のコスト・リターン/リスク・リターン (2/3) (2023年3月末)

- 2023年3月末時点の預り残高上位20銘柄の平均コスト1.11%、平均リスク13.71%に対して、平均リターンは10.01%となりました。
- ※投資信託預り残高上位20銘柄のコスト・リターン/リスク・リターン (2022年、2023年3月末) はJA十日町、JA越後おぢや、JA北魚沼の数値より。

<預り残高上位20銘柄のコスト・リターン>



<預り残高上位20銘柄のリスク・リターン>

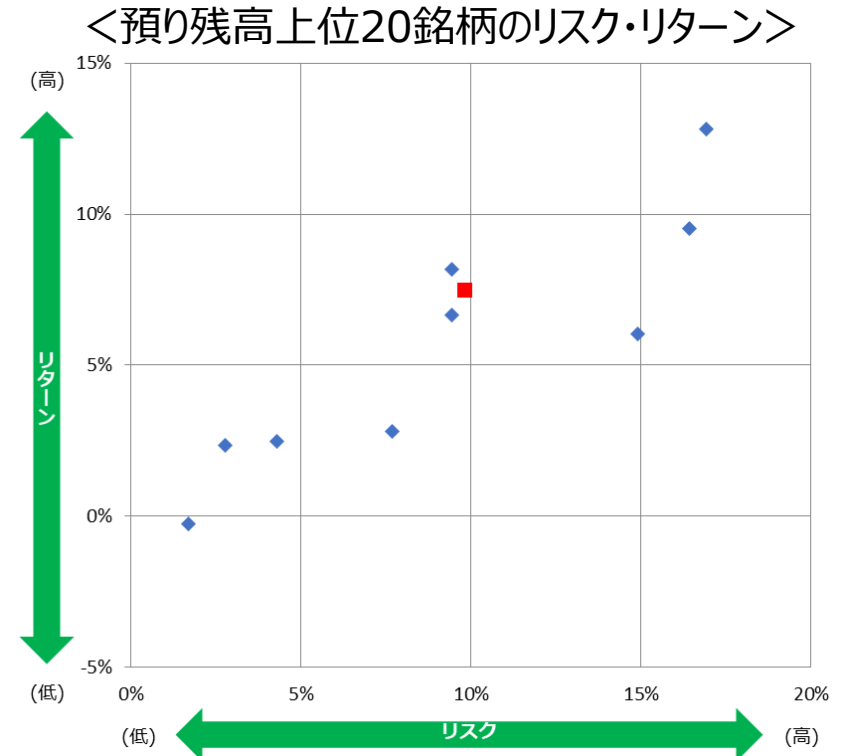
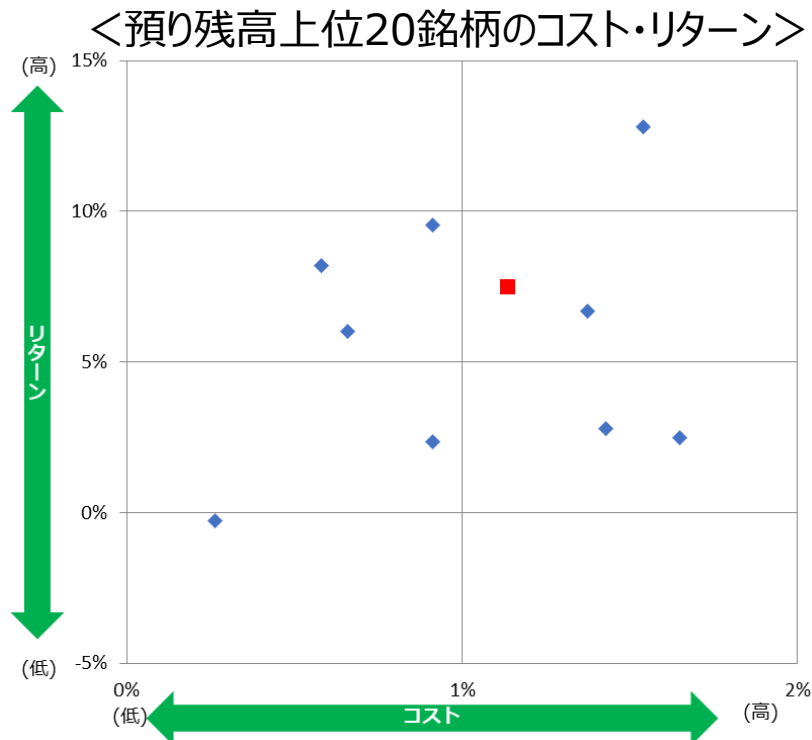


※ 各ファンドのコスト・リスク・リターンは、次のページに記載しております。
※ 赤い点は平均値を示しています。

Ⅱ.比較可能な共通 K P I

2 投資信託預り残高上位20銘柄のコスト・リターン/リスク・リターン (3/3) (2022年3月末)

- 2022年3月末時点の預り残高上位20銘柄の平均コスト1.14%、平均リスク9.80%に対して、平均リターンは7.47%でした。
- ※投資信託預り残高上位20銘柄のコスト・リターン/リスク・リターン(2022年、2023年3月末)はJA十日町、JA越後おぢや、JA北魚沼の数値より。



※ 各ファンドのコスト・リスク・リターンは、次のページに記載しております。
※ 赤い点は平均値を示しています。

Ⅱ.比較可能な共通 K P I

3 投資信託預り残高上位20銘柄のコスト・リターン/リスク・リターン (1/3) (2024年3月末)

	ファンド名	運用会社	リターン (年率)	リスク (年率)	コスト 全体
1	長期厳選投資 おおぶね	農林中金全共連アセットマネジメント(株)	17.22%	15.52%	1.43%
2	つみたてNISA米国株式 S&P500	農林中金全共連アセットマネジメント(株)	21.55%	17.11%	0.50%
3	日米6資産分散ファンド(資産形成コース)	農林中金全共連アセットマネジメント(株)	3.95%	9.89%	1.16%
4	米国株式 S&P500インデックスファンド	農林中金全共連アセットマネジメント(株)	21.40%	17.11%	0.94%
5	セゾン資産形成の達人ファンド	セゾン投信(株)	15.53%	16.54%	1.54%
6	セゾン・グローバルバランスファンド	セゾン投信(株)	11.15%	9.72%	0.58%
7	HSBC世界資産選抜 育てるJ-ス(資産形成型)	HSBCアセットマネジメント(株)	4.09%	11.30%	1.63%
8	つみたてNISA日本株式 日経225	農林中金全共連アセットマネジメント(株)	15.57%	17.06%	0.39%
9	J A日本債券ファンド	農林中金全共連アセットマネジメント(株)	-1.47%	2.46%	0.26%
10	日米6資産分散ファンド(安定運用コース)	農林中金全共連アセットマネジメント(株)	-0.86%	4.33%	1.16%
11	世界の財産3分法ファンド(毎月分配型)	日興アセットマネジメント(株)	7.59%	10.06%	1.38%
12	Oneニッポン債券オープン	アセットマネジメントOne(株)	1.52%	2.73%	0.91%
13	農中日経225オープン	農林中金全共連アセットマネジメント(株)	15.34%	17.00%	0.91%
14	ベイリー・ギフォード世界長期成長株ファンド	三菱UFJアセットマネジメント(株)	19.98%	27.37%	2.08%
15	HSBC世界資産選抜 収穫コース(予想分配金提示型)	HSBCアセットマネジメント(株)	1.75%	7.95%	1.63%
16	グローバル・インカムフルコース(為替ヘッジなし)	三菱UFJアセットマネジメント(株)	8.56%	8.16%	1.46%
17	D I A Mハッピークローバー毎月決算コース	アセットマネジメントOne(株)	3.64%	8.31%	1.43%
18	J-R E I Tインデックス(毎月分配型)	農林中金全共連アセットマネジメント(株)	2.28%	15.30%	0.66%
19	J-R E I Tインデックス(年1回決算型)	農林中金全共連アセットマネジメント(株)	2.14%	15.44%	0.66%
20	グローバル・インカムフルコース(為替リスク軽減型)	三菱UFJアセットマネジメント(株)	-0.67%	5.31%	1.46%
	残高上位20ファンドの残高合計/残高加重平均値		14.80%	14.35%	1.06%

※ 2024年3月末基準時点における共通 K P I の対象となるファンド数は20本となります。

※ 当指標は、設立から5年が経過したファンドを対象として、リターン・リスク・コストを算出して表示しております。

Ⅱ.比較可能な共通 K P I

3 投資信託預り残高上位20銘柄のコスト・リターン/リスク・リターン (2/3) (2023年3月末)

	ファンド名	運用会社	リターン (年率)	リスク (年率)	コスト 全体
1	長期厳選投資 おおぶね	農林中金全共連アセットマネジメント (株)	14.48%	15.74%	1.43%
2	つみたてNISA米国株式 S&P500	農林中金全共連アセットマネジメント (株)	15.05%	17.74%	0.50%
3	日米6資産分散ファンド(資産形成コース)	農林中金全共連アセットマネジメント (株)	3.16%	9.68%	1.16%
4	セゾン資産形成の達人ファンド	セゾン投信 (株)	9.73%	17.50%	1.54%
5	セゾン・グローバルバランスファンド	セゾン投信 (株)	7.18%	9.92%	0.58%
6	日米6資産分散ファンド(安定運用コース)	農林中金全共連アセットマネジメント (株)	-0.34%	3.81%	1.16%
7	Oneニッポン債券オープン	アセットマネジメントOne (株)	1.52%	2.76%	0.91%
8	つみたてNISA日本株式 日経225	農林中金全共連アセットマネジメント (株)	7.26%	17.10%	0.39%
9	世界の財産3分法ファンド(毎月分配型)	日興アセットマネジメント (株)	5.23%	10.14%	1.38%
10	JA海外債券ファンド(隔月分配型)	農林中金全共連アセットマネジメント (株)	1.59%	5.00%	1.65%
11	農中日経225オープン	農林中金全共連アセットマネジメント (株)	7.05%	17.04%	0.91%
12	DIAMハッピークローバー毎月決算コース	アセットマネジメントOne (株)	2.31%	7.81%	1.43%
13	J-REITインデックス(毎月分配型)	農林中金全共連アセットマネジメント (株)	4.62%	15.04%	0.66%
14	JA日本債券ファンド	農林中金全共連アセットマネジメント (株)	-0.72%	2.06%	0.26%
15					
16					
17					
18					
19					
20					
	残高上位20ファンドの残高合計/残高加重平均値		10.01%	13.71%	1.11%

※ 2023年3月末基準時点における共通 K P I の対象となるファンド数は14本となります。

※ 当指標は、設立から5年が経過したファンドを対象として、リターン・リスク・コストを算出して表示しております。

Ⅱ.比較可能な共通 K P I

3 投資信託預り残高上位20銘柄のコスト・リターン/リスク・リターン (3/3) (2022年3月末)

	ファンド名	運用会社	リターン (年率)	リスク (年率)	コスト 全体
1	セゾン資産形成の達人ファンド	セゾン投信(株)	12.81%	16.91%	1.54%
2	世界の財産3分法ファンド(毎月分配型)	日興アセットマネジメント(株)	6.67%	9.44%	1.38%
3	Oneニッポン債券オープン	アセットマネジメントOne(株)	2.36%	2.76%	0.91%
4	セゾン・グローバルバランスファンド	セゾン投信(株)	8.19%	9.42%	0.58%
5	J A日本債券ファンド	農林中金全共連アセットマネジメント(株)	-0.26%	1.70%	0.26%
6	J A海外債券ファンド(隔月分配型)	農林中金全共連アセットマネジメント(株)	2.49%	4.29%	1.65%
7	農中日経225オープン	農林中金全共連アセットマネジメント(株)	9.53%	16.42%	0.91%
8	D I A Mハッピークローバー毎月決算コース	アセットマネジメントOne(株)	2.80%	7.69%	1.43%
9	J - R E I Tインデックス(毎月分配型)	農林中金全共連アセットマネジメント(株)	6.02%	14.90%	0.66%
10					
11					
12					
13					
14					
15					
16					
17					
18					
19					
20					
	残高上位20ファンドの残高合計/残高加重平均値		7.47%	9.80%	1.14%

※ 2022年3月末基準時点における共通 K P I の対象となるファンド数は9本となります。

※ 当指標は、設立から5年が経過したファンドを対象として、リターン・リスク・コストを算出して表示しております。